



# Résultats Sondage des diplômés

Association des Centraliens de Lyon – Groupe de Lyon

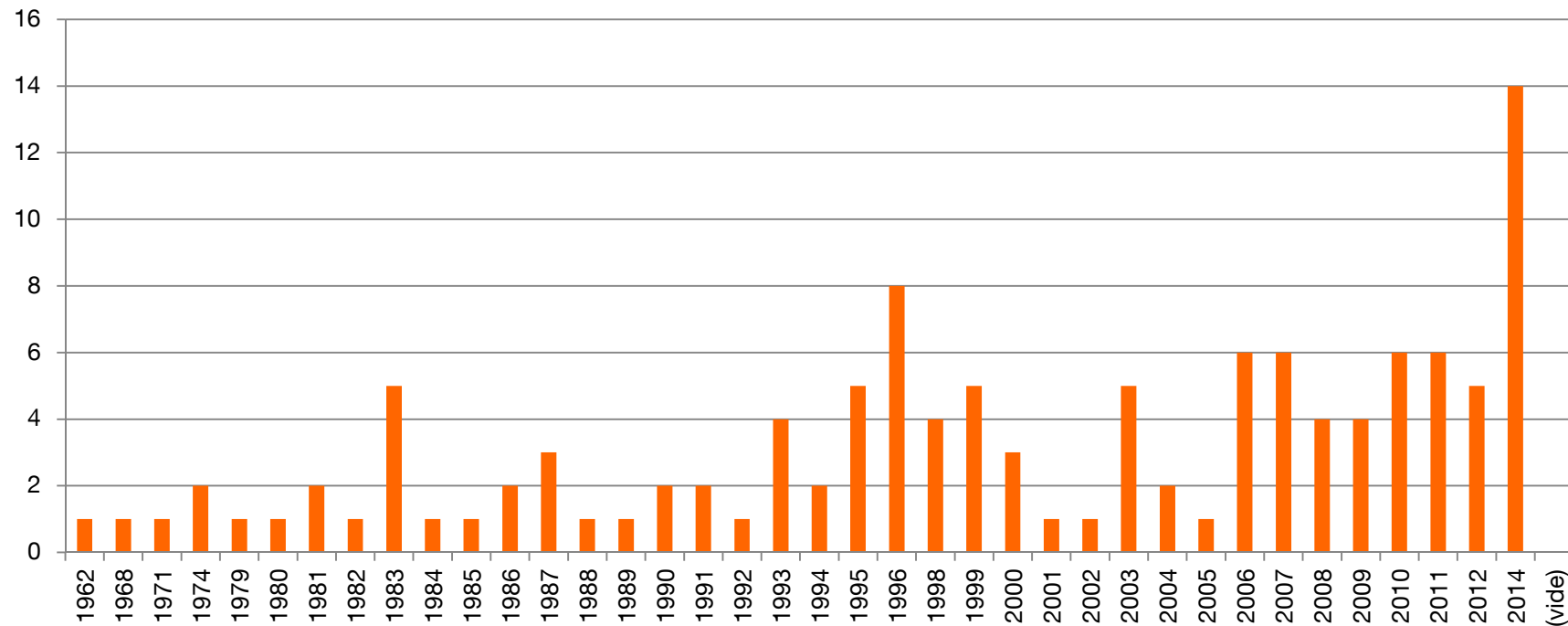
Juin 2014



# Sondage des centraliens lyonnais: les répondants

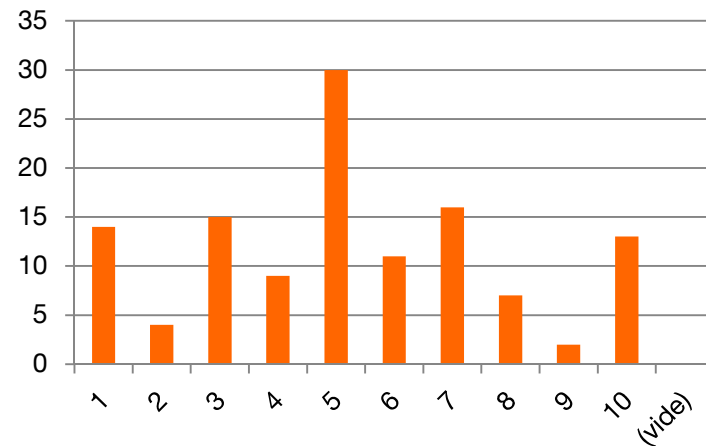
- Sondage effectué par mail de mars à juin 2014 auprès des 1213 diplômés habitant sur Lyon et sa région. Certains ont été appelés par téléphone par des élèves de l'école pour annoncer l'envoi du sondage par mail
- Nombre de répondant: 120

Répartiton des répondants  
par promo

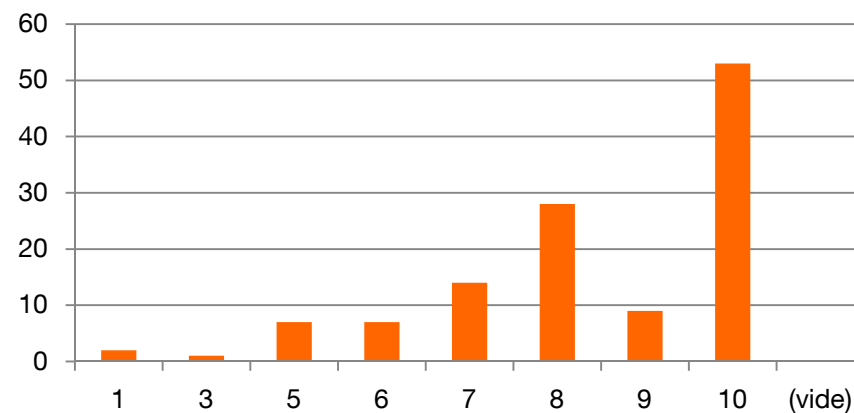


# Quelle serait pour toi l'image que nous devrions développer en tant que Groupe de Lyon de l'ACL?

- La voix qui compte sur Lyon? **Note moyenne 5,2/10**

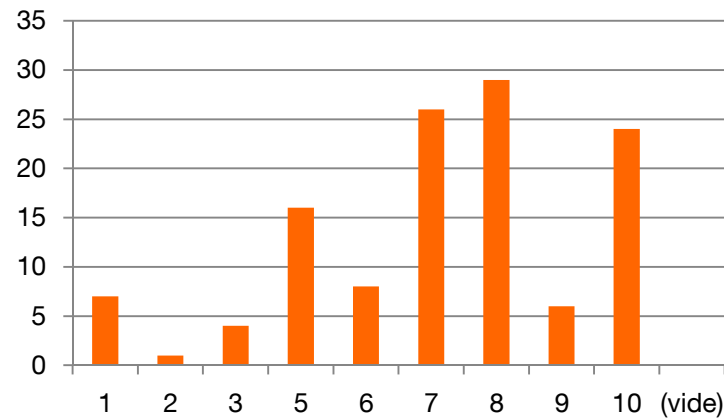


- Un réseau professionnel actif? **Note moyenne 8,4/10**

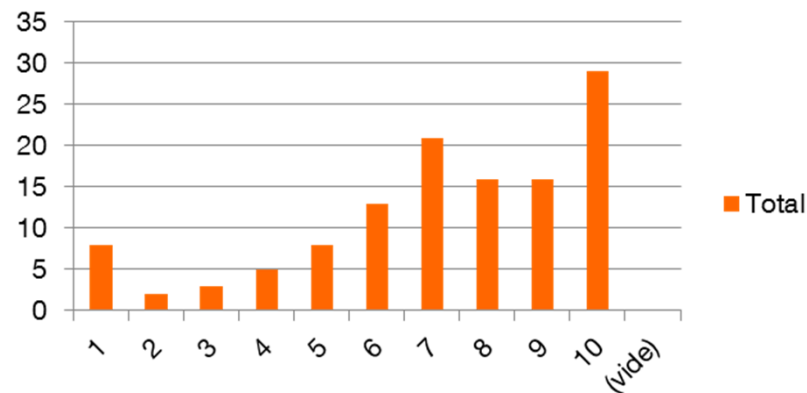


# Quelle serait pour toi l'image que nous devrions développer en tant que Groupe de Lyon de l'ACL?

- Favoriser l'esprit d'entreprendre? **Note moyenne 7,1/10**

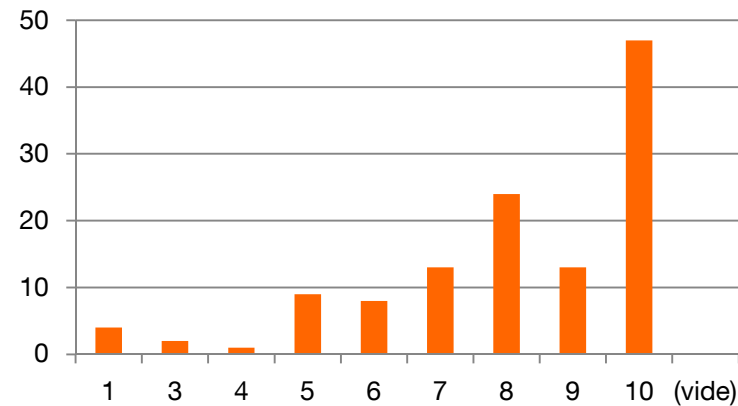


- Permettre des opportunités de business? **Note moyenne 7,2/10**

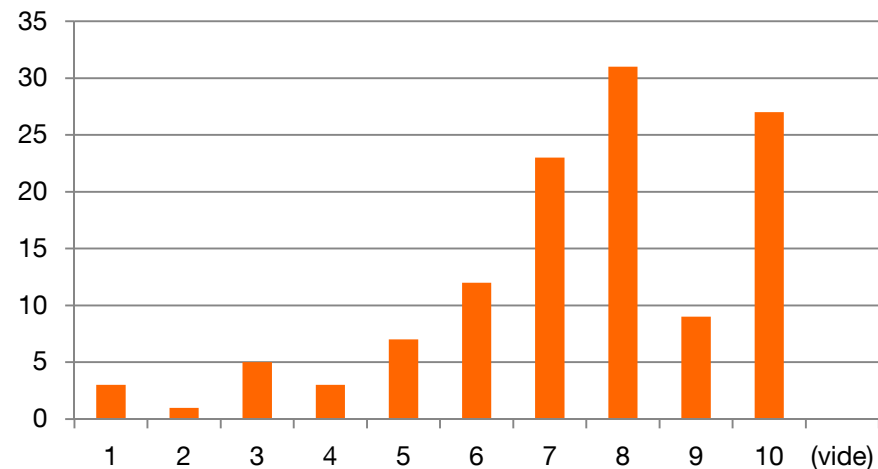


# Quelle serait pour toi l'image que nous devrions développer en tant que Groupe de Lyon de l'ACL?

- Apporter des opportunités de carrière? **Note moyenne 8,1/10**

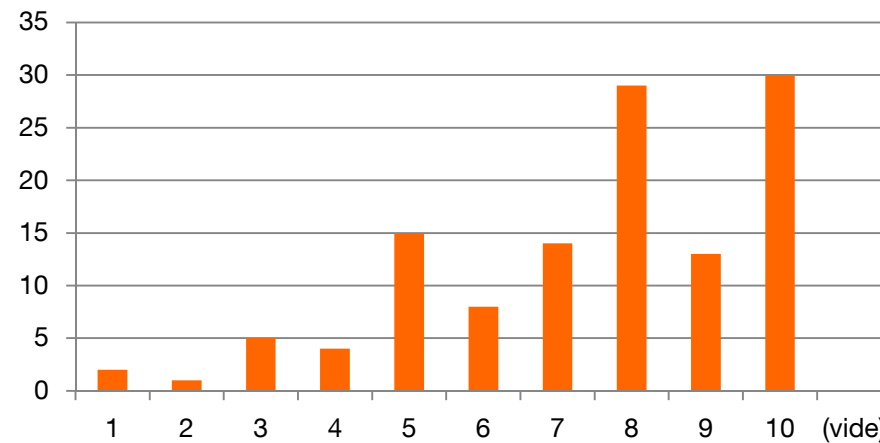


- Devons-nous développer la solidarité entre les membres? **Note moyenne 7,4/10**

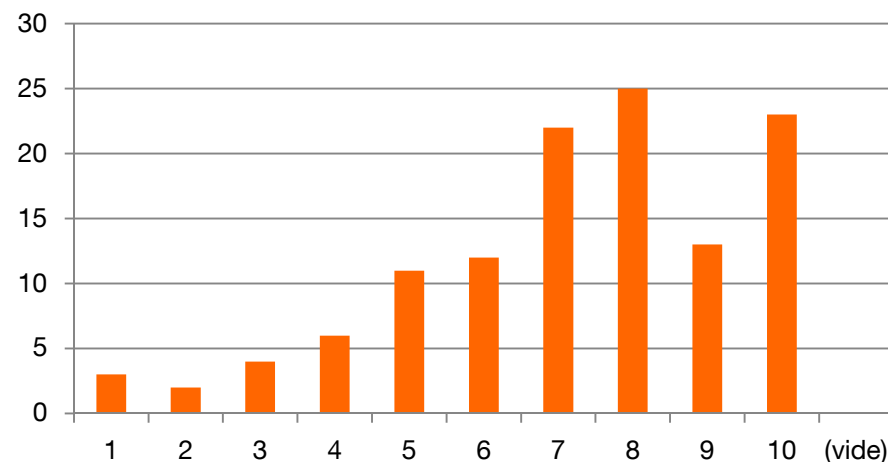


# Quelle serait pour toi l'image que nous devrions développer en tant que Groupe de Lyon de l'ACL?

- Devons-nous favoriser le rapprochement avec les élèves? **Note moyenne 7,5/10**

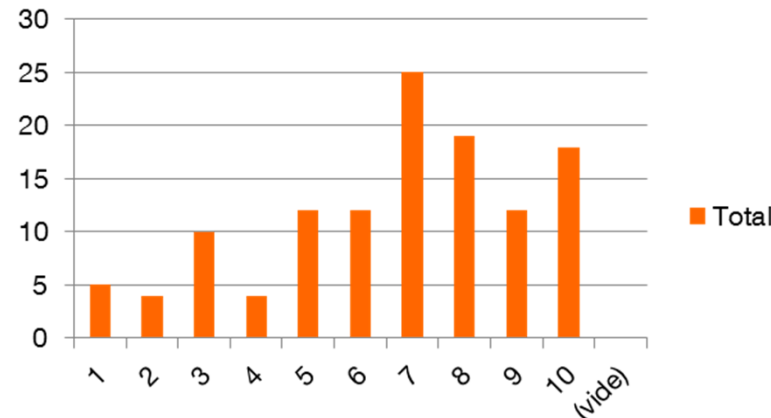


- Devons-nous mettre en avant la proximité avec l'Ecole? **Note moyenne 7,2/10**

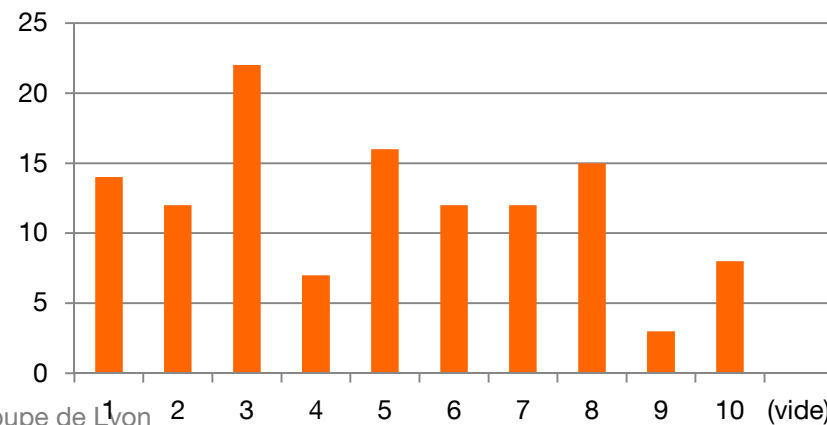


# Quelle serait pour toi l'image que nous devrions développer en tant que Groupe de Lyon de l'ACL?

- Devons-nous promouvoir les activités purement scientifiques/techniques (conférences, visites...)? **Note moyenne 6,7/10**



- Devons-nous développer des activités purement extra-professionnelles (dîner, randonnée, voyages...)? **Note moyenne 4,9/10**



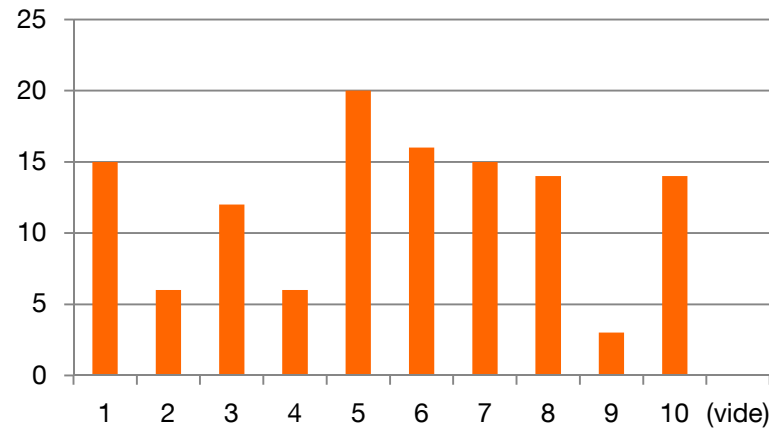
# Quelle serait pour toi l'image que nous devrions développer en tant que Groupe de Lyon de l'ACL?

- **Autres?**
  - Aider les élèves à rentrer en contact avec des industriels
  - Elargir l'influence du groupe en modifiant peut être le nom. "Groupe de Lyon" est trop centré sur la ville de Lyon elle-même, et ne m'incite pas à y participer en étant en Saône et Loire, alors que je suis à peine à 70km de Lyon. Je suppose que c'est pareil pour les anciens de la Loire, l'Ain, l'Isère...
  - Un groupe qui est efficacement au service de la Société (pas seulement des centraliens)
  - Aide à la recherche d'emploi
  - Promouvoir les échanges avec les écoles étrangères, notamment dans le cadre de la relation Nord-Sud.
  - Sorties culturelles + dîner (spectacles, concert, etc.)
  - 'Dynamiser' le réseau actuel, et mieux informer les élèves de son utilité/utilisation
  - S'ouvrir à des questions plus humanistes, autour de la question du partage entre vie professionnelle et familiale, de l'éthique dans le monde professionnel moderne (notamment en position de management), de la réalisation de soi à travers le travail mais pas seulement, de débattre de la multiplicité des types de carrière et de trajectoire, de la difficulté de s'investir en politique quand on a un travail professionnel prenant, des nouvelles techniques de management basé sur les avancées des sciences humaines (la France paraît très en retard là dessus).
  - Toutes initiatives de rapprochements amicaux et intergénérationnels  
Solidarité du réseau des centraliens, comprenant les ACL, l'ECL, les élèves du Campus d'Ecully, les Amis de l'ECL - Exister au sein des Anciens Centraliens de l'intergroupe, des autres ISF URIS et autres Alumni - Proposer des événements variés, 5 ou 6 par an , avec des choix diversifiés, si possible avec les épouses
  - Visite d'entreprise, de complexes
  - J'aime le concept des apéros

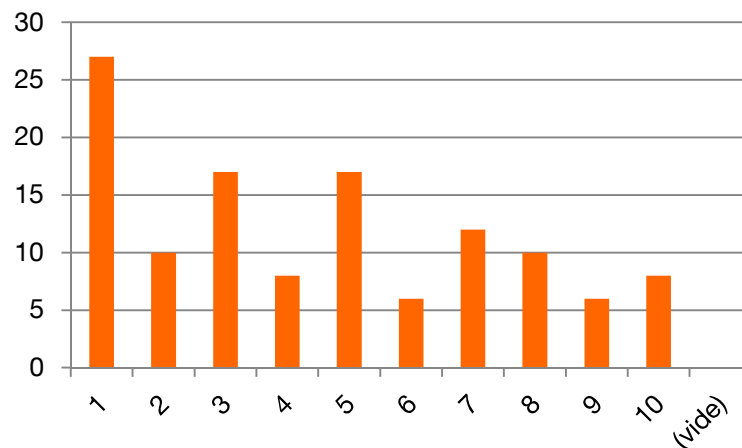


## Peux-tu indiquer ton intérêt pour les actions ci-après que nous proposons déjà aujourd'hui?

- Soirée évènement sur le thème de l'entrepreneuriat? **Note moyenne 5,5/10**

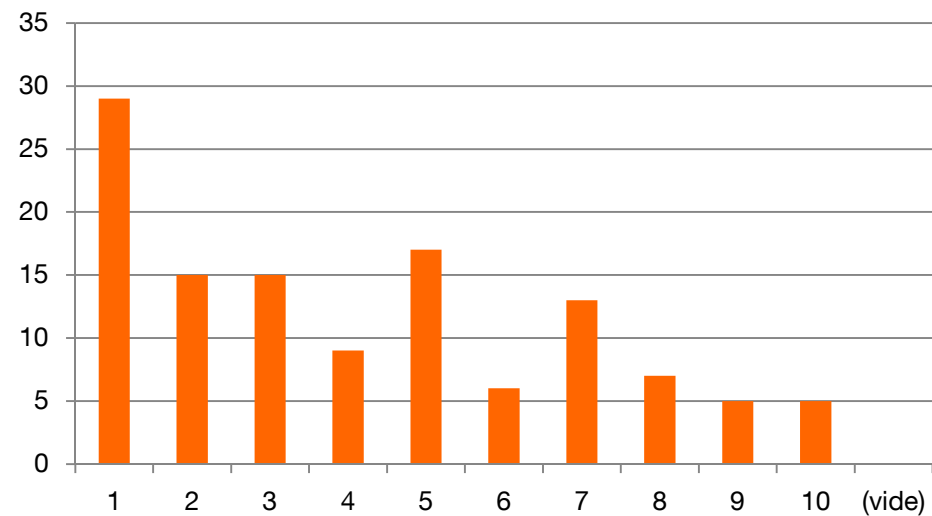


- Diner sur le thème de l'œnologie? **Note moyenne 4,5/10**



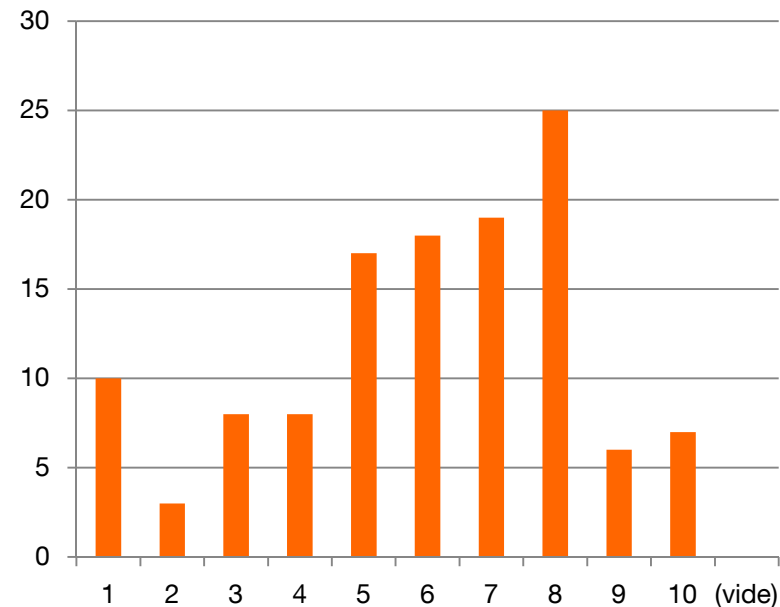
## Peux-tu indiquer ton intérêt pour les actions ci-après que nous proposons déjà aujourd'hui?

- Cours d'œnologie avec le club de l'école? **Note moyenne 4,2/10**

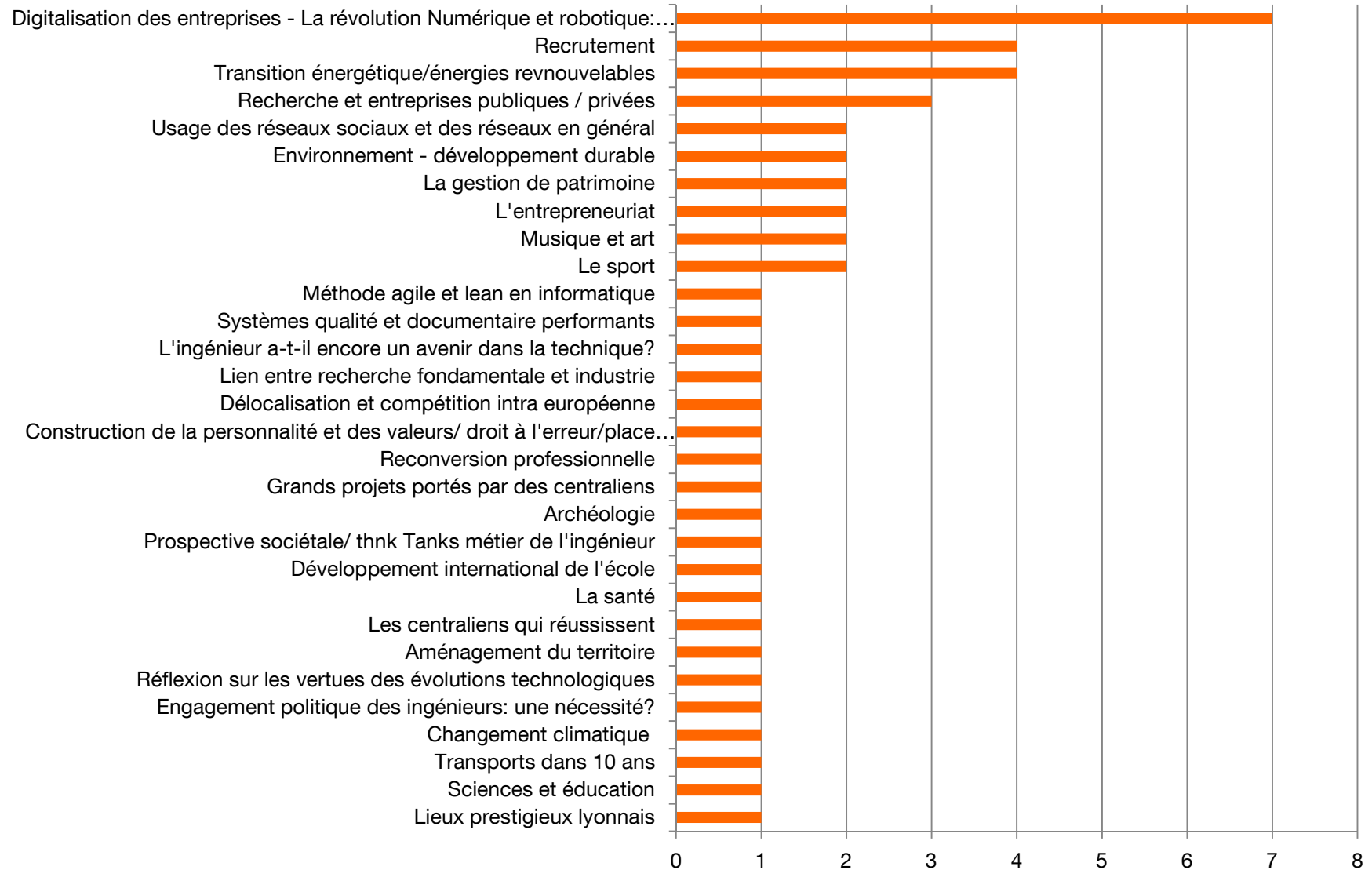


# Ce que tu souhaiterais que le groupe apporte comme services ou activités

- Conférences et débats sur un sujet particulier sur Lyon (ex: le recrutement, la digitalisation des entreprises, l'entrepreneuriat, les centraliens et le vin, les centraliens et le sport, et l'art, et la montagne, et la mer...) **Note moyenne 6,0 /10**

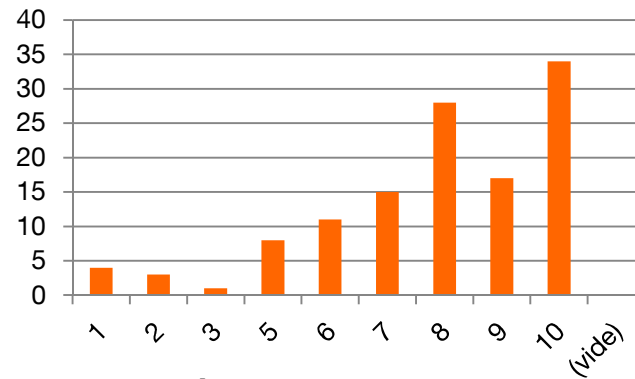


# Propositions de sujets de conférences

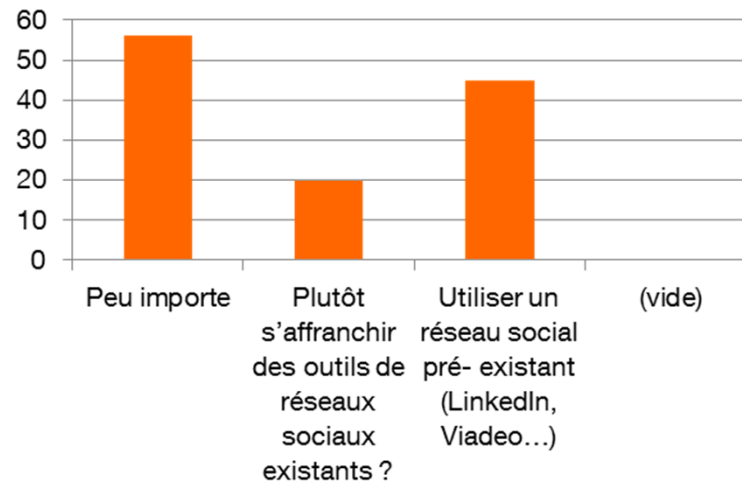


# Mise en place d'un véritable réseau de diplômés de Centrale Lyon sur la région lyonnaise

- Mise en place d'une base de données type LinkedIn ou Viadeo des diplômés lyonnais, ouverte aux élèves et diplômés de toutes régions? **Note moyenne 7,8/10**



- Structure de la base de données

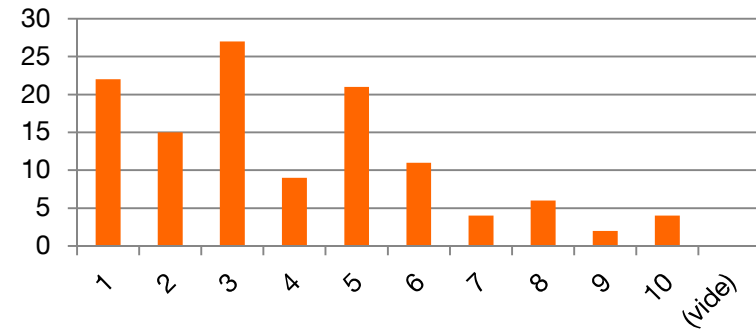


## Commentaires:

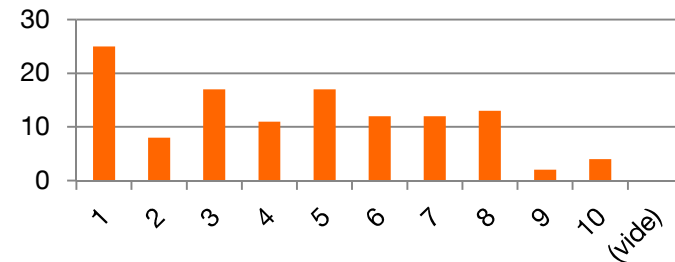
- Ne pas doubler avec réseaux existants
- Garantir sécurité des données
- Dynamiser le réseau

# Services proposés par l'Ecole Centrale de Lyon

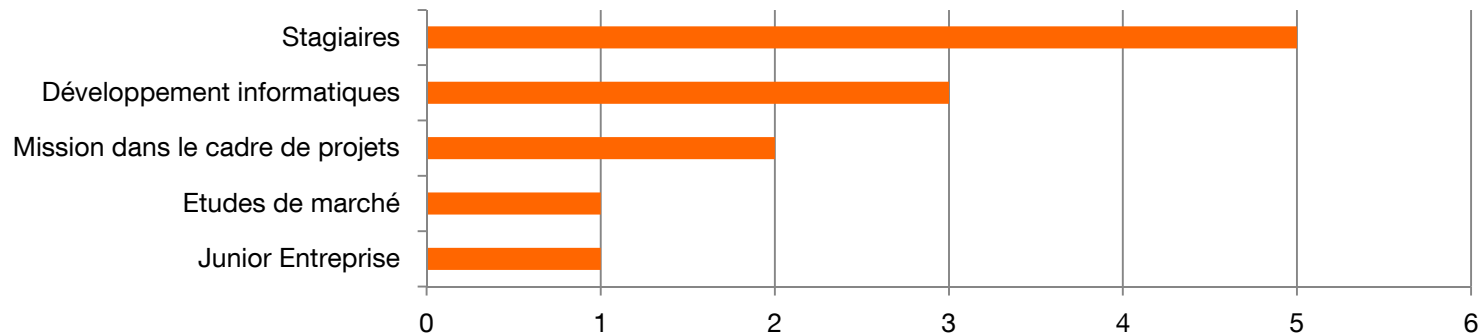
- Croyez-vous être bien informés sur les services que propose l'école (Junior entreprise, projets, développement informatiques...)? **Note moyenne 3,9/10**



- Est-ce que vous souhaitez que l'ACL soit un intermédiaire pour proposer ces services au sein de votre entreprise? **Note moyenne 4,5/10**

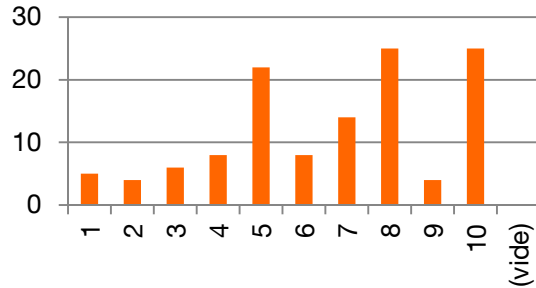


## Prestations souhaitées par les diplômés de la part des élèves de l'école



# La communication

- Souhaites-tu que l'ACL sur Lyon renforce sa communication? **Note moyenne 6,7/10**

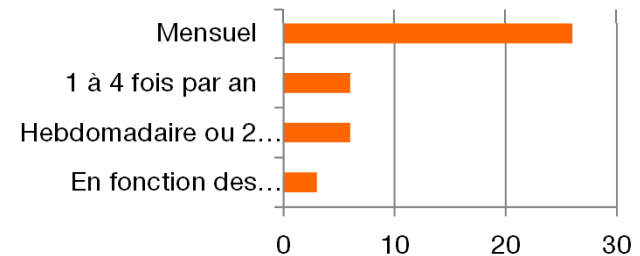


- Que doit contenir cette communication, sa périodicité, sa forme?

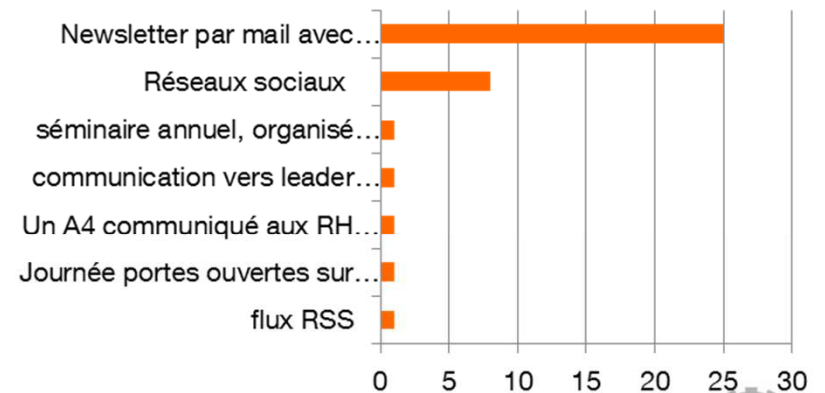
## Contenu de la communication



## Fréquence de communication

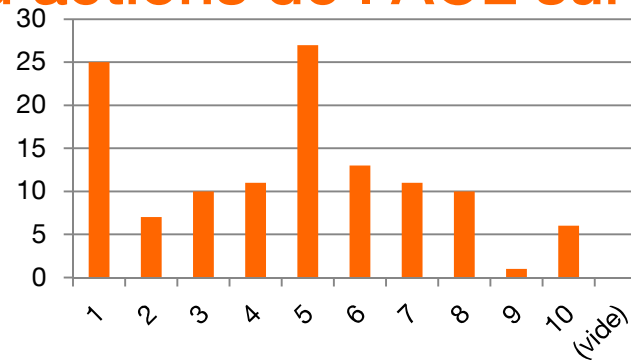


## Supports de communication

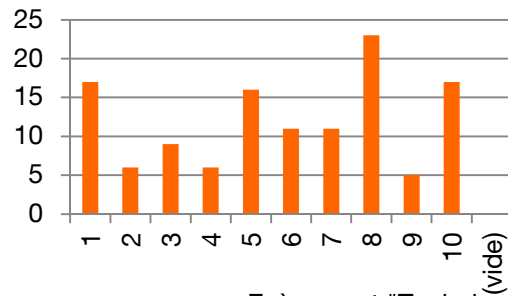


# Autres propositions d'actions de l'ACL sur Lyon

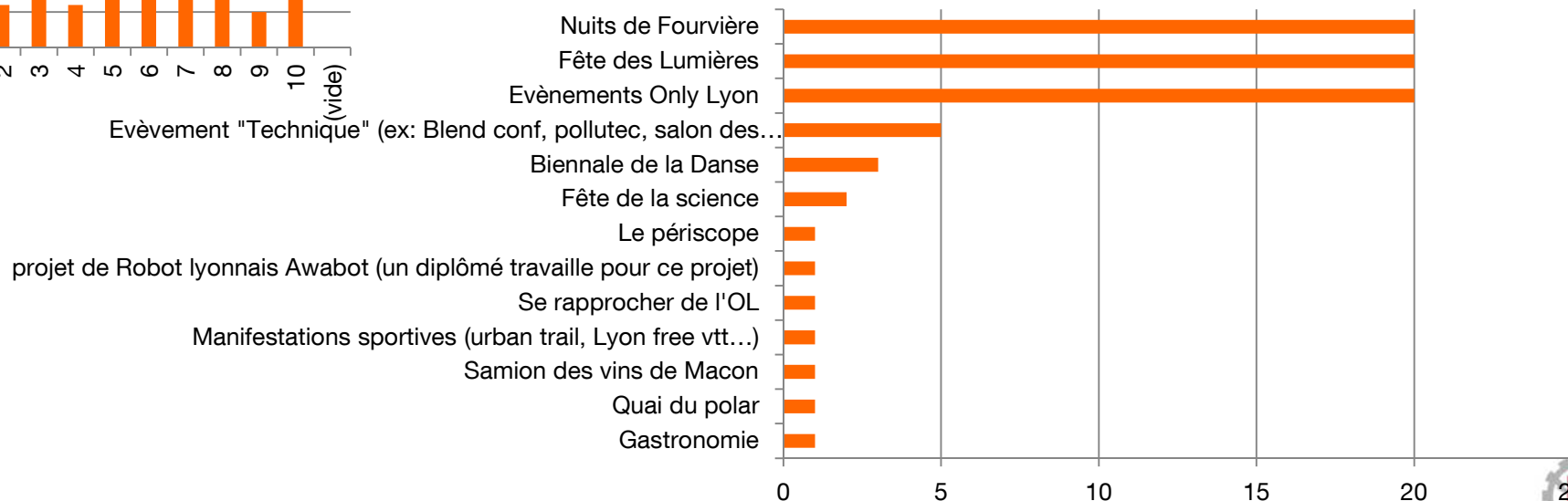
- Mise en place d'un groupe de travail sur la notion de partage du travail des cadres?  
Note moyenne 4,6/10



- Que penses-tu de l'idée de s'associer à une dynamique lyonnaise existante? (ex: Fête des lumières, Nuits de Fourvière, Biennale de la danse, Only Lyon..) Note moyenne 5,8/10



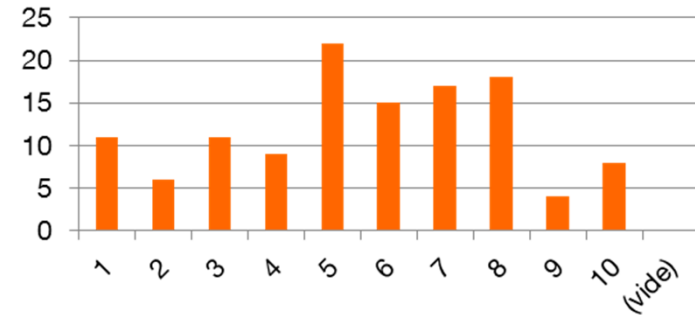
## Propositions d'évènements



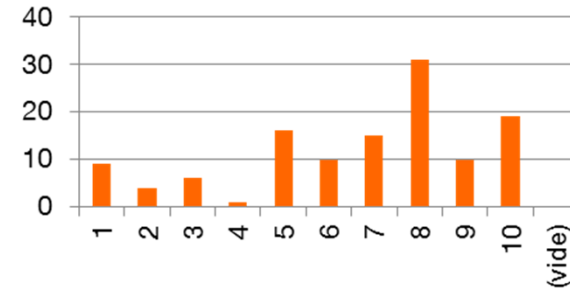


# Autres propositions d'actions de l'ACL sur Lyon

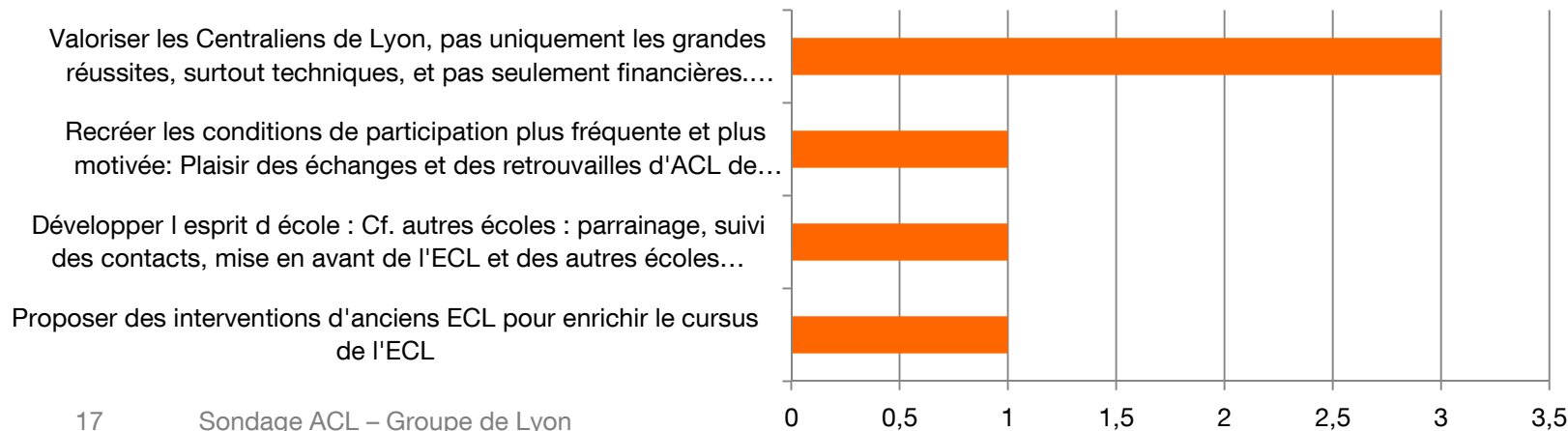
- Que penses-tu de l'idée d'un job-dating ECL/ACL?? **Note moyenne 5,5/10**



- Devons-nous mettre en lumière des Centraliens de Lyon ayant particulièrement bien réussi? **Note moyenne 6,7/10**



## Autres propositions d'actions que l'ACL devrait mettre en place sur Lyon?



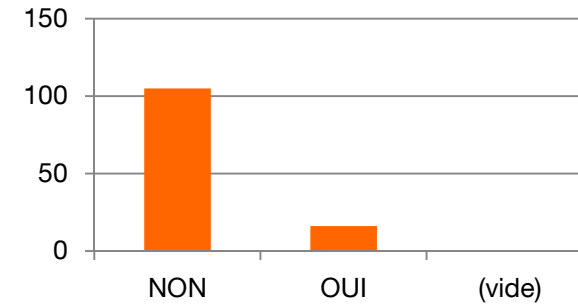
# Ce que tu peux apporter à l'ACL sur Lyon?



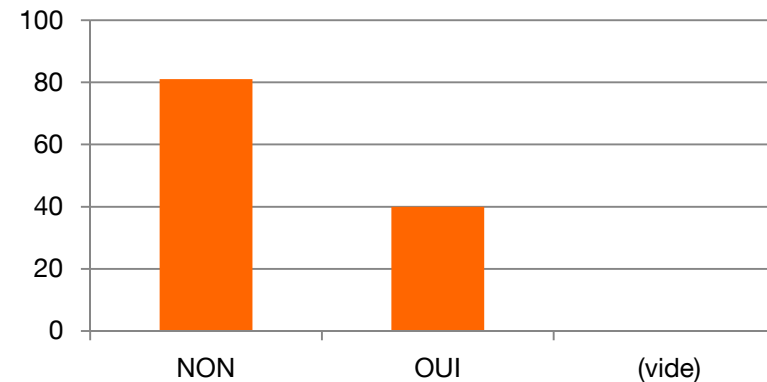
# Correspondant dans ton entreprise

L'idée est d'avoir des diplômés de l'école, correspondants privilégiés dans les entreprises, qui sont des points d'entrée

Souhaites-tu participer à la définition du rôle de « correspondant »? son rôle, quelle animation des correspondants d'entreprises...



Serais-tu prêt à être ce point d'entrée dans ton entreprise une fois la fonction définie?



# Commentaires complémentaires en fin de sondage

- L'annuaire est très bien déjà. Il serait intéressant que tout le monde le remplisse. Il serait important de disposer d'une cotisation "à la carte" à l'ACL avec :
  - accès à l'annuaire électronique seulement (cotisation réduite ex. 50€)
  - annuaire papier (payant en supplément, ex. 10€)
  - Technica à son coût réel (actuellement en déficit mais comblé par les cotisations à l'association, merci bien pour ceux qui n'en veulent pas)
- Fin des bouffes entre 4 centraliens financées par l'ACL (essayé en PACA et à Grenoble) = baisse de cotisation.
- J'étais membre du groupe Centrale entreprendre... J'attendais qu'on m'explique comment créer une entreprise, les bases, le business plan, le point mort, les papiers administratifs... j'ai trouvé des gens qui font des réunions : "comment lever son premier million", "comment gagner son premier client au Brésil" "le marché chinois", c'est à des années lumières de la création d'entreprise ! d'autres centraliens entrepreneurs avec qui j'étais en contact ont eu les mêmes remarques alors je suis parti et j'ai laissé tomber ma start-up pour revenir dans un grand groupe du CAC 40.
- Je pense que s'il y a un modèle qui marche pour le réseau, c'est celui des Gad'z : qui a fait une étude et comparatif avec le notre ? Il faut savoir qu'il ne débute pas à la sortie de l'Ecole mais à l'entrée ....et l'Ecole y est pour beaucoup là dedans !
- Je trouve que l'ambition de votre lobby est disproportionnée et ne souhaite pas contribuer à votre croissance ou vos actions.
- Merci pour l'initiative de ce sondage.
- Soyez persévérants, et bon développement
- Bon courage

Merci!



ALUMNI  
CENTRALE LYON